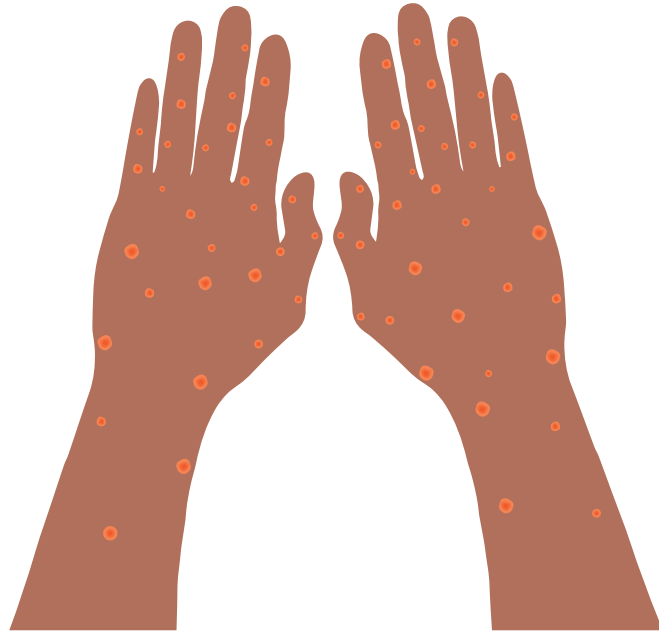


SÍNTOMAS DE LA VIRUELA DEL MONO

¿QUÉ ES LA VIRUELA DEL MONO?

La viruela del mono es una enfermedad rara causada por la infección con el virus de la viruela del mono. El virus es parte de la familia del virus de la viruela. Los síntomas de la viruela del mono son similares a la viruela, pero más leve. Es rara vez fatal.



SÍNTOMAS COMUNES

- Un sarpullido alrededor de sus genitales, manos, brazos o boca. Inicialmente la erupción puede parecer espinillas o ampollas y pueden ser dolorosas o con picazón.
- Fiebre
- Escalofríos
- Ganglios linfáticos inflamados
- Cansancio
- Dolores musculares, dolor de espalda
- Dolor de cabeza
- Dolor de garganta, congestión nasal, o tos

¿CUÁNTO DURA?

Los síntomas de la viruela del mono generalmente comienzan dentro de las 3 semanas de exposición y última 2-4 semanas.

Si alguien tiene síntomas similares a los de la influenza, por lo general desarrollan una erupción de 1 a 4 días después. Es contagioso desde el momento en que se presentan los síntomas hasta que la erupción haya sanado, todo las costras se han caído y una capa fresca de piel se ha formado.

OTRA INFORMACIÓN ACERCA DE LOS SÍNTOMAS

- Algunas personas tienen síntomas similares a los de la influenza, antes del sarpullido.
- Algunas personas primero tienen un sarpullido, seguido por otros síntomas.
- Otros sólo experimentan un sarpullido.

